

写真- 31 プレッシュャ・リリーフ・ドア・ラッチ機構
ショルダ・ナットのすり傷(右側)

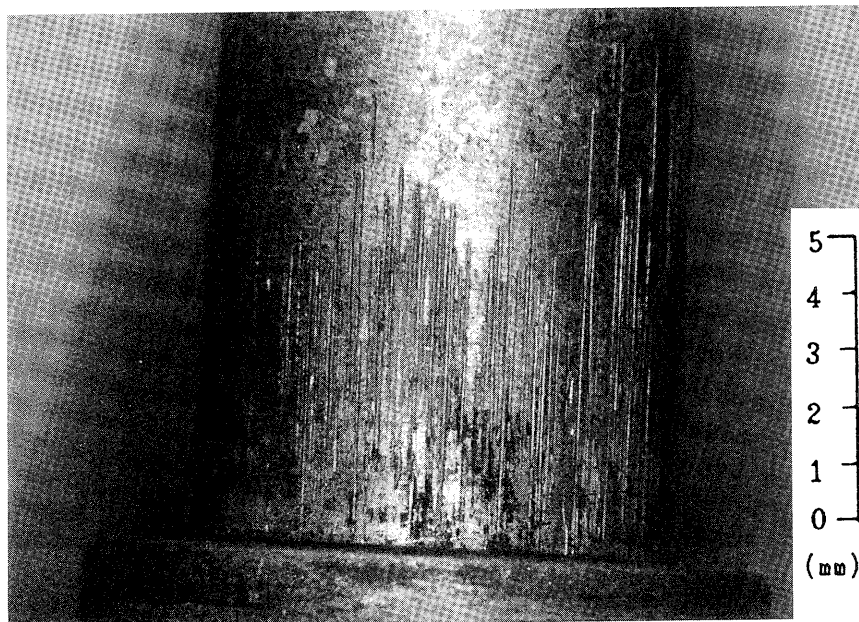


写真- 32 プレッシュャ・リリーフ・ドア・ラッチ機構

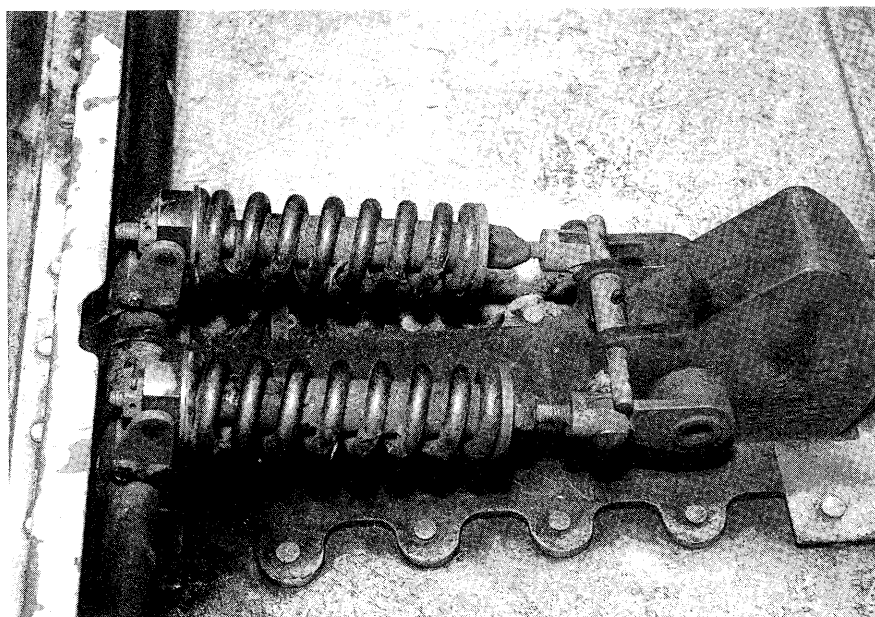
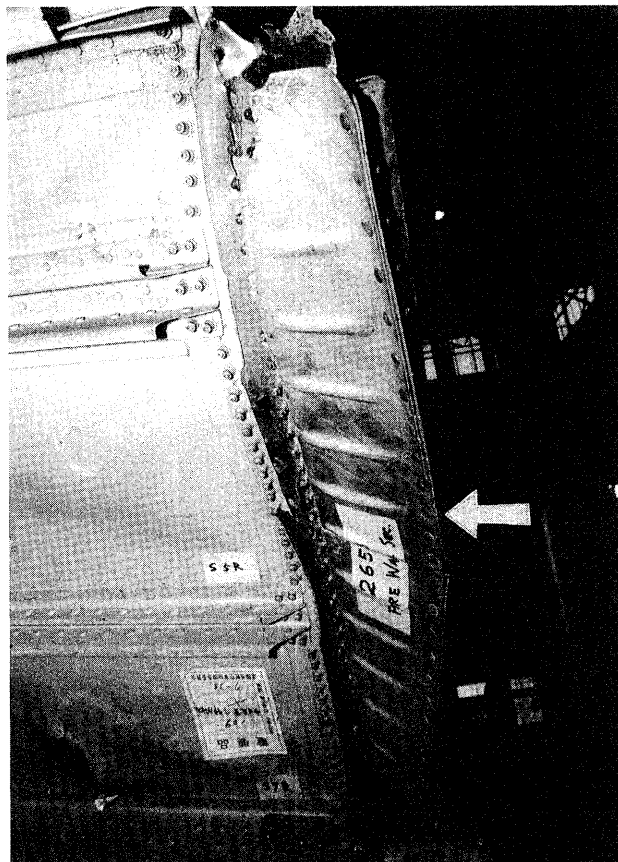


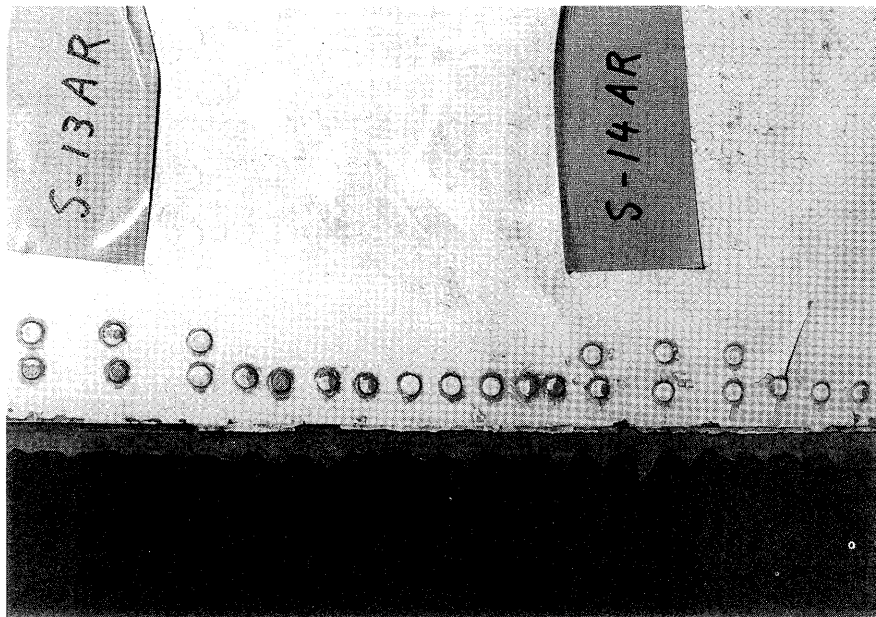
写真- 33 BS2658APU防火壁取付部
1Lと1Rの間の破断状況



写真- 34 APU空気取り入れダクトのヒンジ
・サポート・チャンネル



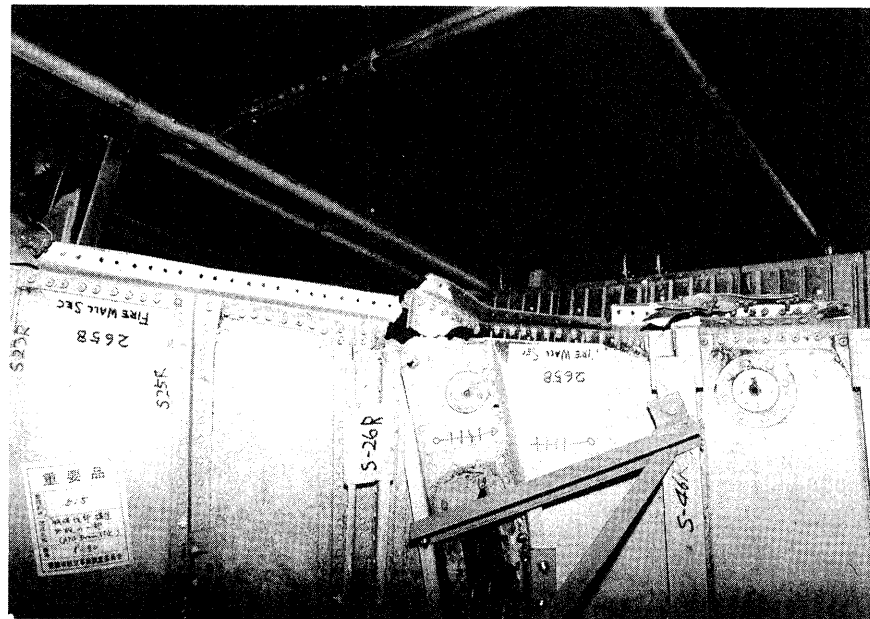
写真一 35 BS2658APU防火壁取付部
14AR付近の破断状況



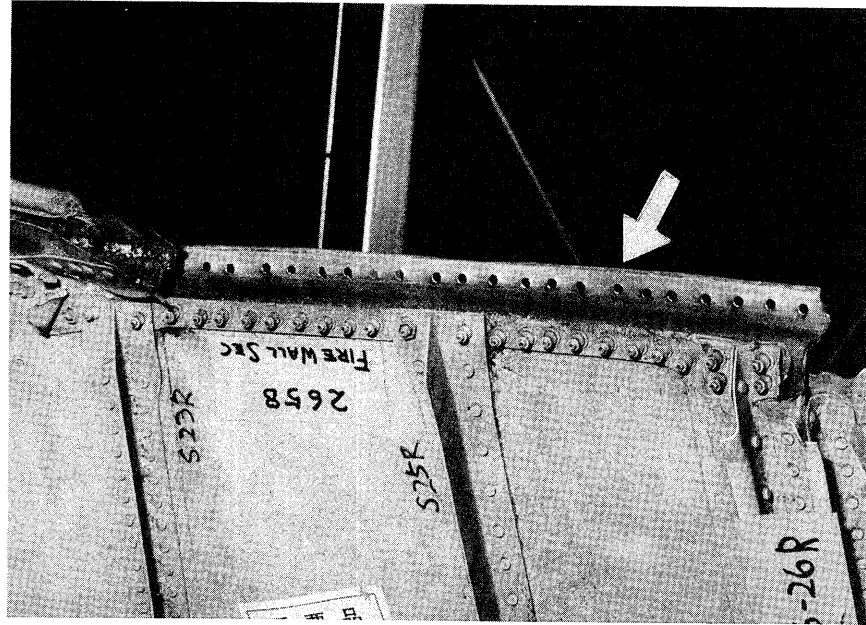
写真一 36 BS2658APU防火壁取付部
23R付近の破断状況



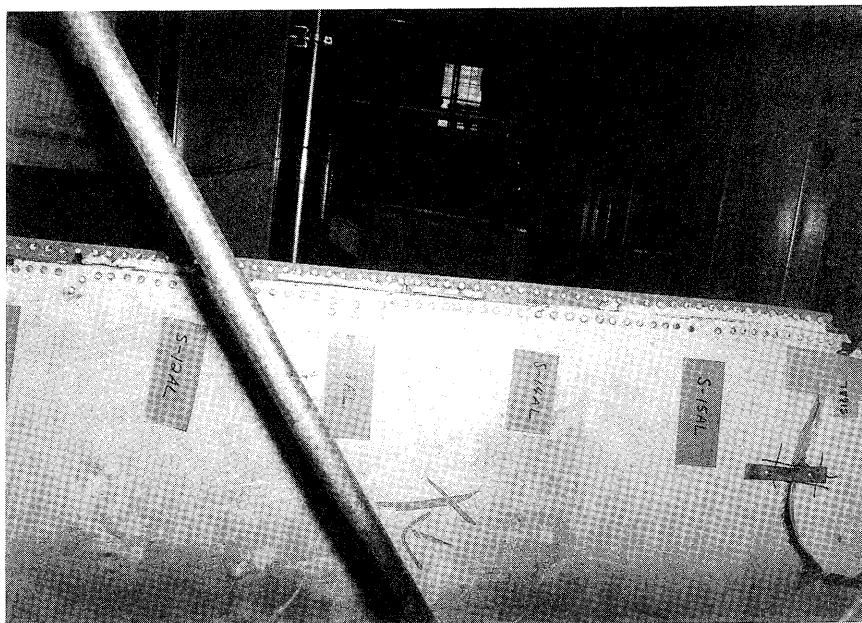
写真一 37 BS2658APU防火壁取付部
25R付近の破断状況



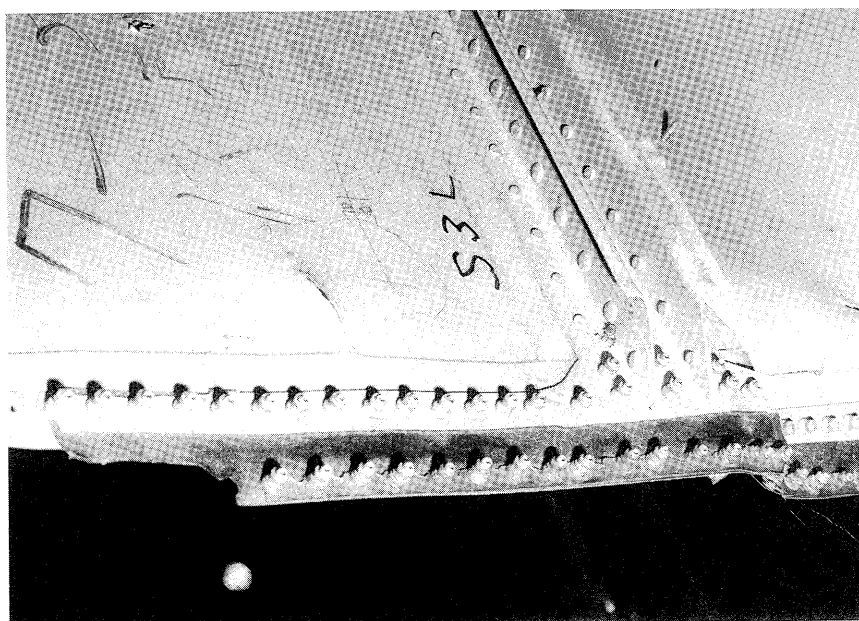
写真一 38 BS2658APU防火壁取付部
25R付近のダブラそのり



写真一 40 BS2658APU防火壁取付部
14AL付近の破断状況



写真一 39 BS2658APU防火壁取付部
3L付近の破断状況



写真一 41 BS2658APU防火壁取付部
26L付近の破断状況



写真一 42 BS2658APU防火壁取付部
46Lと49L間の破断状況

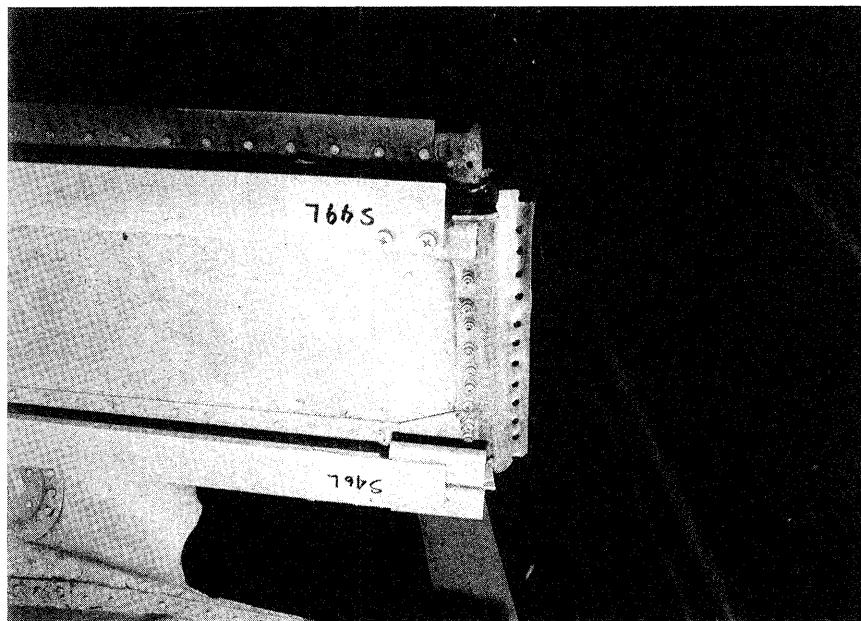


写真- 43 BS2638胴体外板のファスナ孔より
吹き出したとみられる断熱材

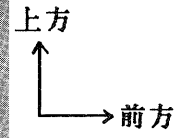


写真- 44 垂直尾翼フォワード・トルクボックス
左側フロント・スパー・コードでの外板
の破断状況

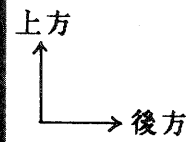


写真- 45 垂直尾翼フォワード・トルクボックス
左側フロント・スパー・コードでの
リベットの破断状況

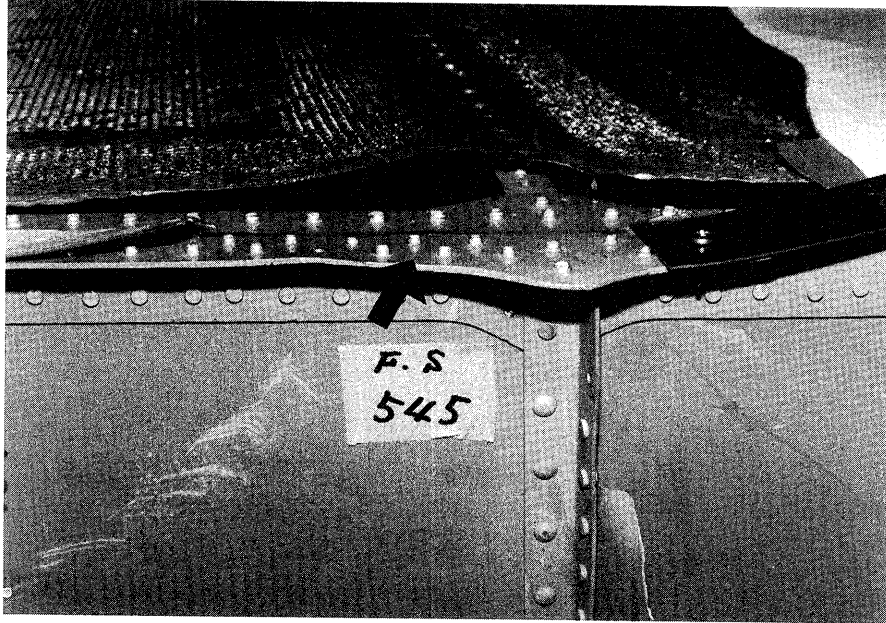


写真- 46 垂直尾翼フォワード・トルクボックス
右側フロント・スパー・コードでの
外板の破断状況

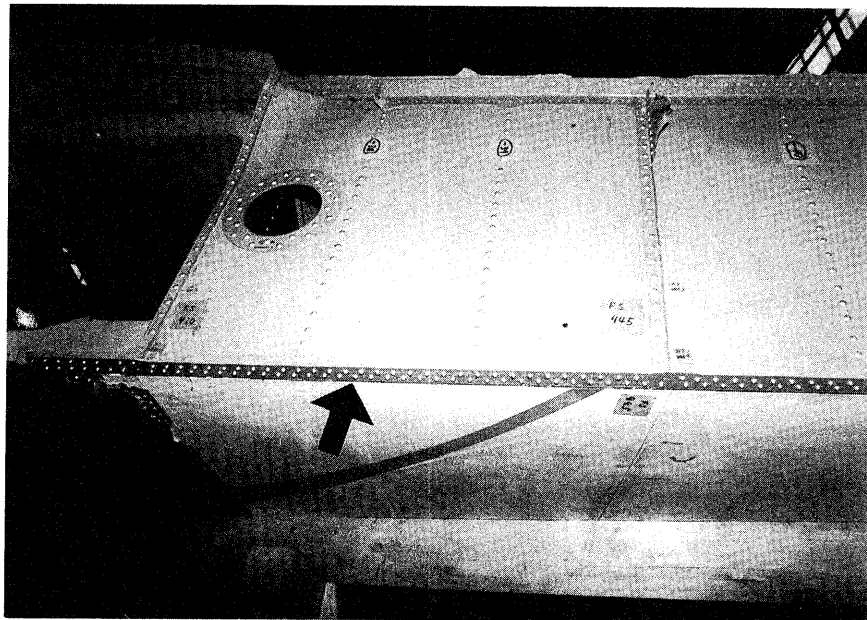


写真- 47 垂直尾翼フォワード・トルクボックス
右側フロント・スパー・コードFS545
付近のリベットの破断状況

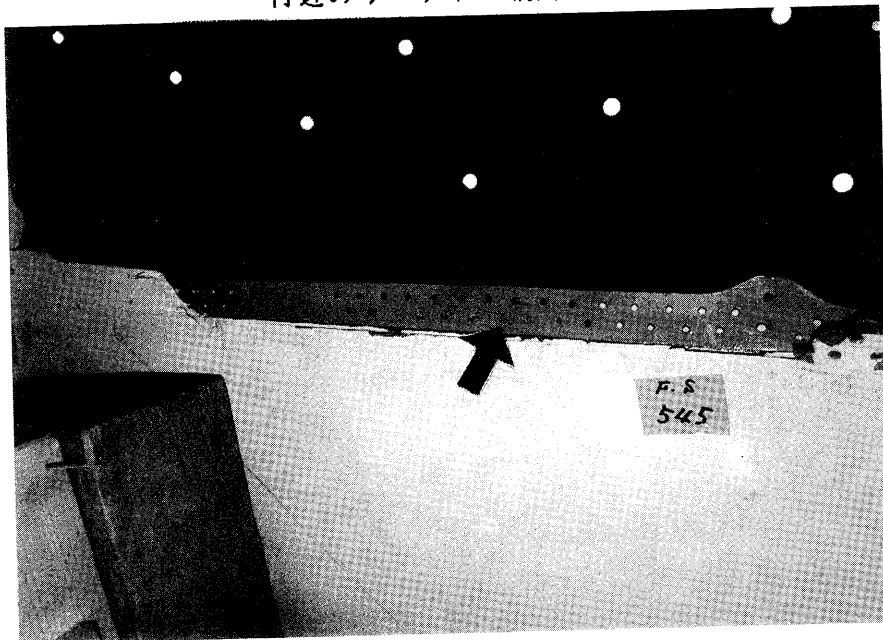


写真- 48 垂直尾翼フォワード・トルクボックス
右側フロント・スパー・コードFS495
付近の外板の破断状況

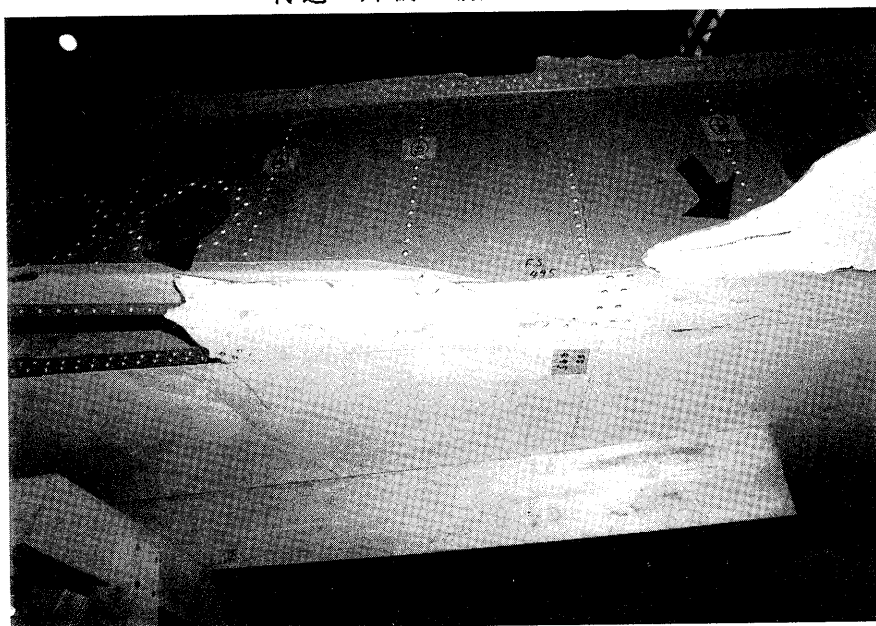


写真- 49 垂直尾翼フロント・スパー
FS545のリップ・アングル

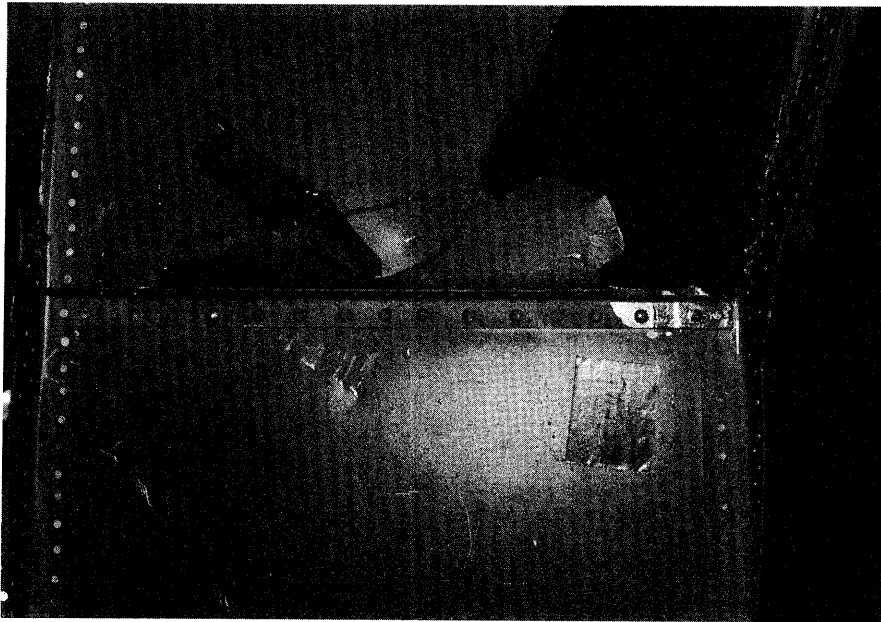


写真- 50 垂直尾翼フロント・スパー
FS520のリップ・アングル

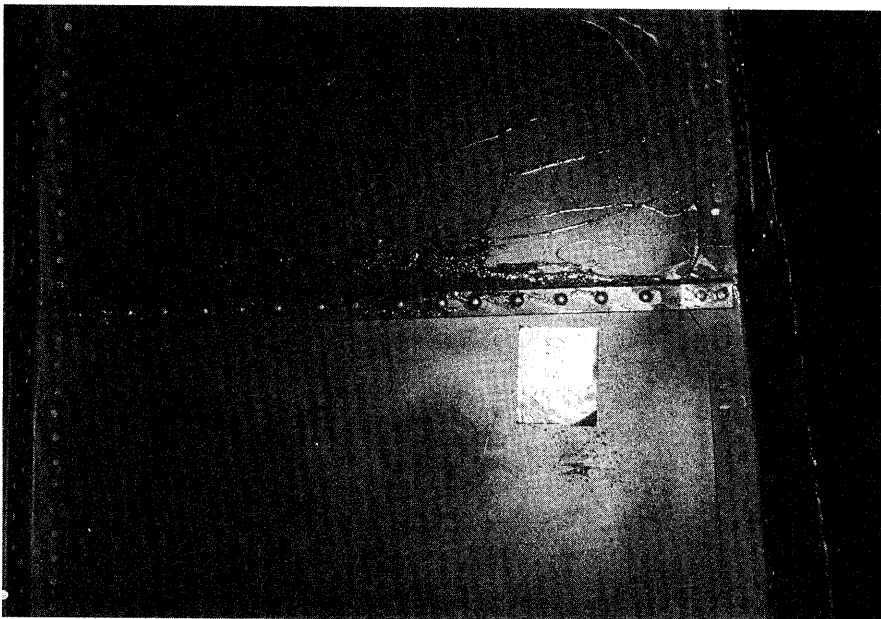


写真- 51 垂直尾翼フロント・スパー
FS195のリブ・アングル

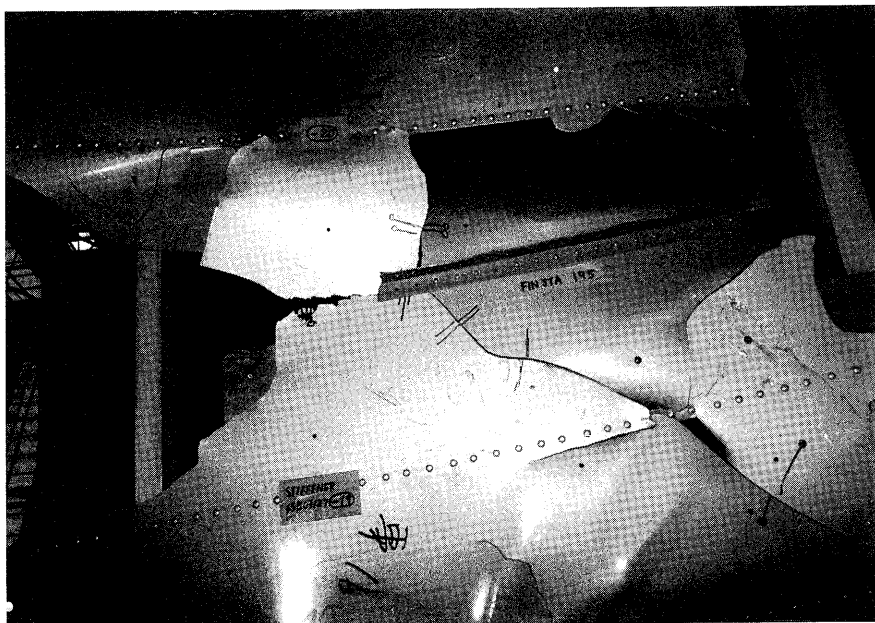


写真- 52 垂直尾翼フロント・スパー
FS169のリブ・アングル

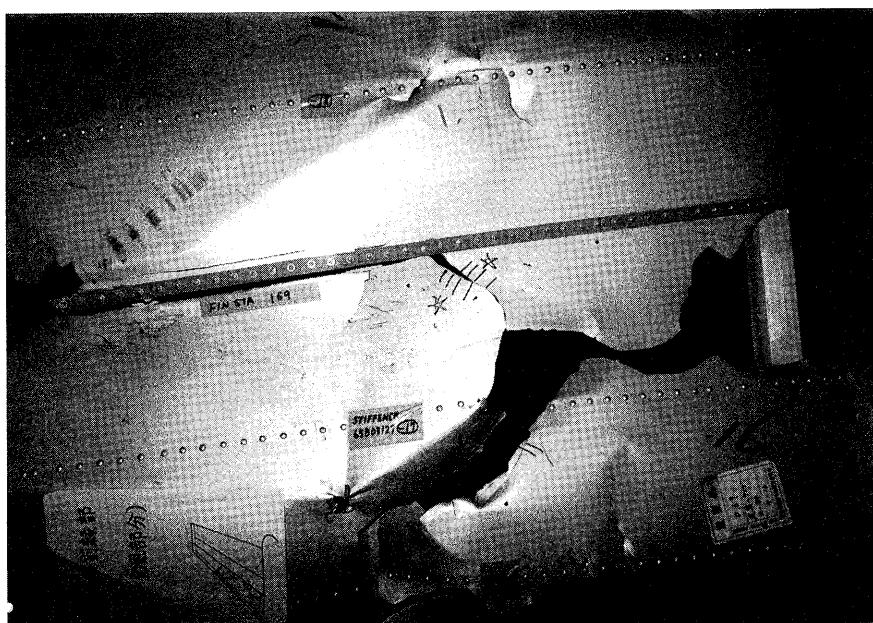


写真- 53 垂直尾翼フロント・スパー
FS445付近のすり傷

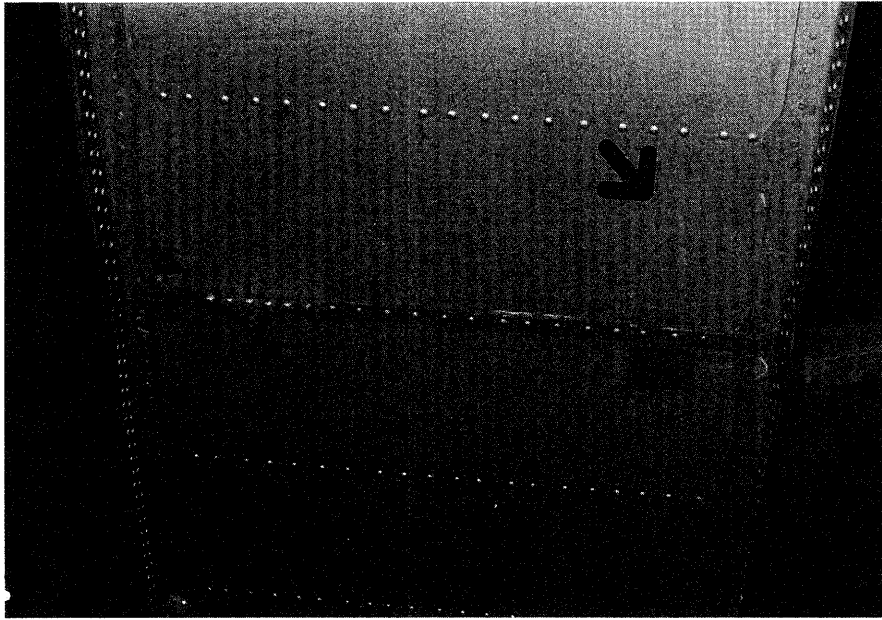


写真- 54 垂直尾翼フロント・スパー
FS420付近のすり傷

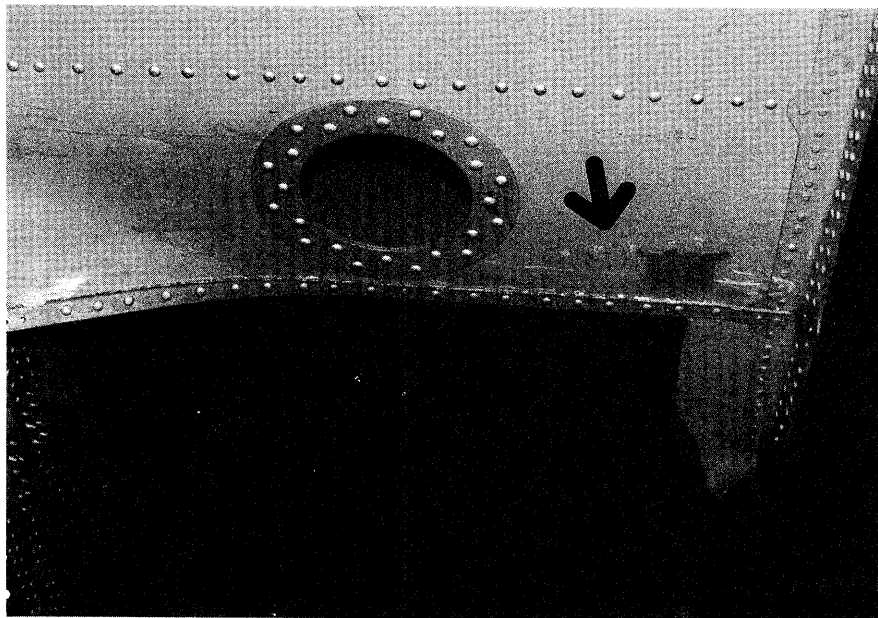


写真- 55 垂直尾翼フロント・スパー
FS220付近のすり傷

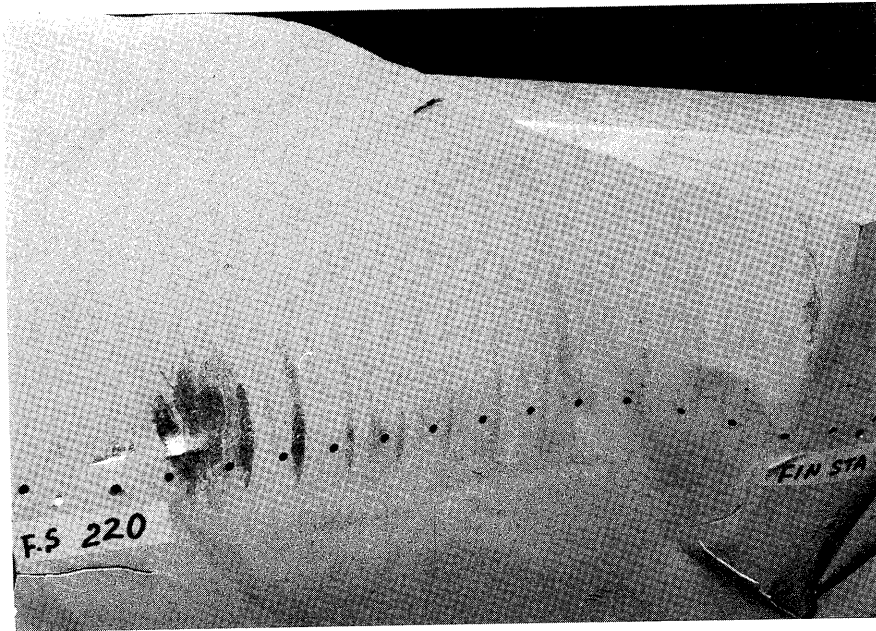


写真- 56 垂直尾翼フロント・スパー
FS169付近のすり傷



写真- 57 垂直尾翼フロント・スパー
FS143付近のすり傷

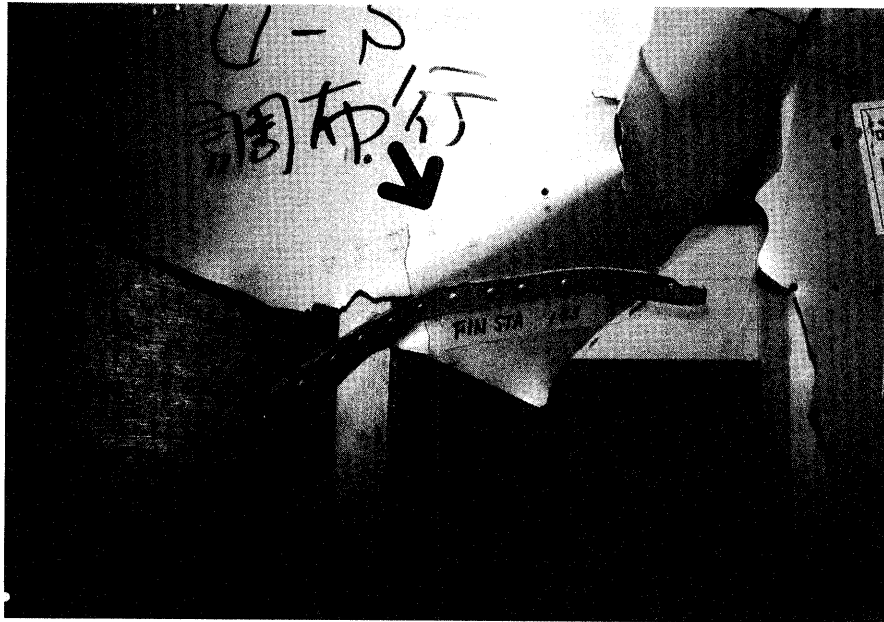


写真- 58 垂直尾翼右側外板の黒色付着物(1)



写真- 59 垂直尾翼右側外板の黒色付着物(2)

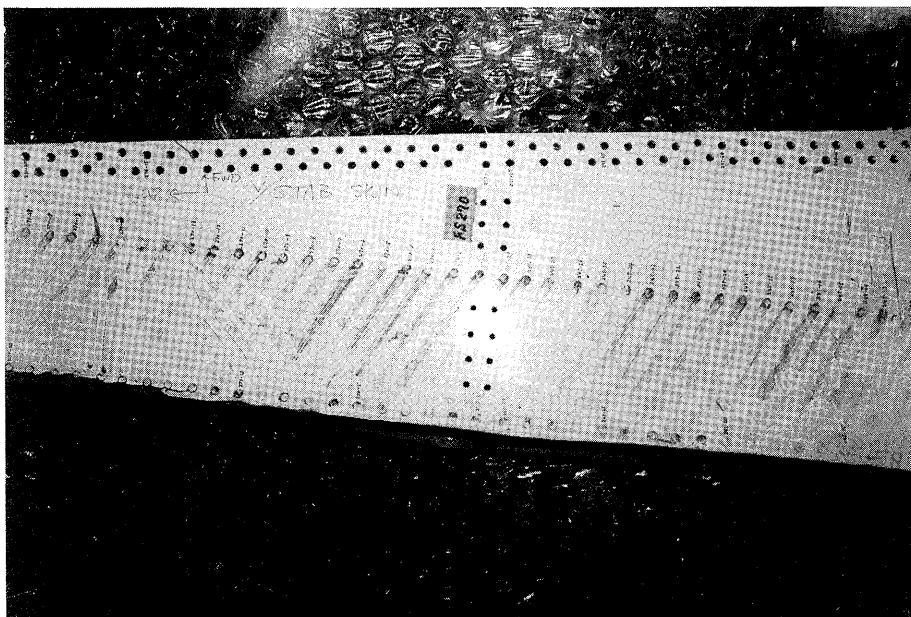


写真- 60 左側水平尾翼前縁部の損壊状況

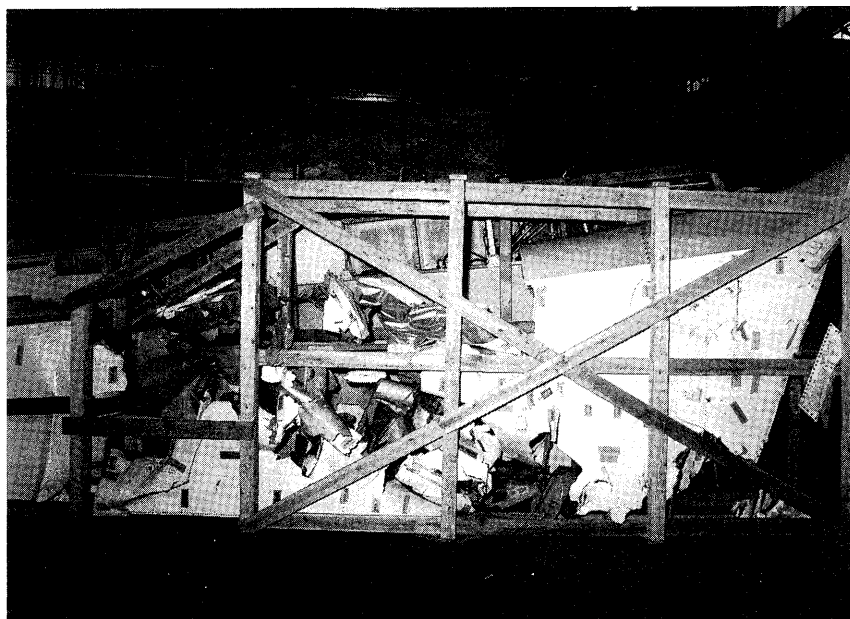


写真- 61 右側水平尾翼前縁部の損壊状況

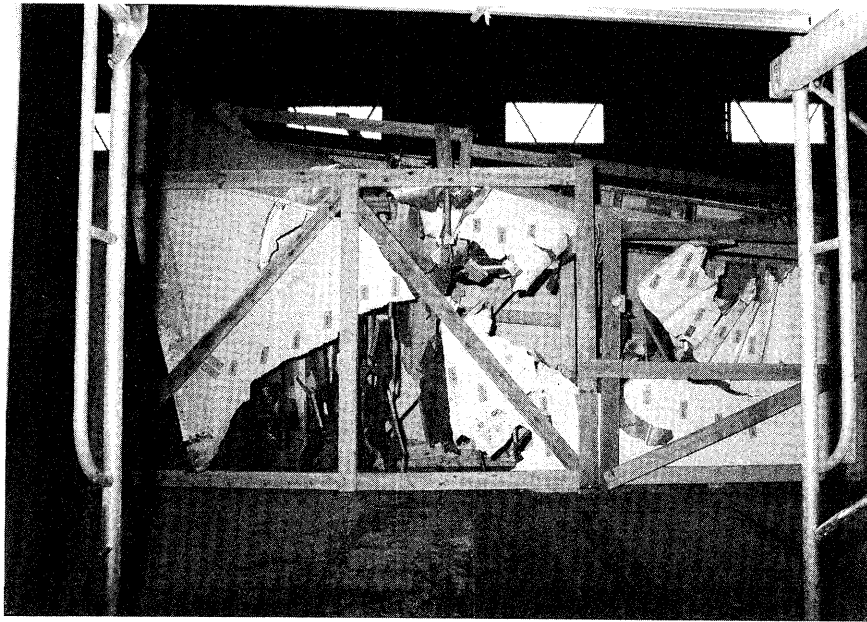


写真- 62 右側水平尾翼翼々端部の損壊状況



写真- 63 左側水平尾翼々端部の損壊状況

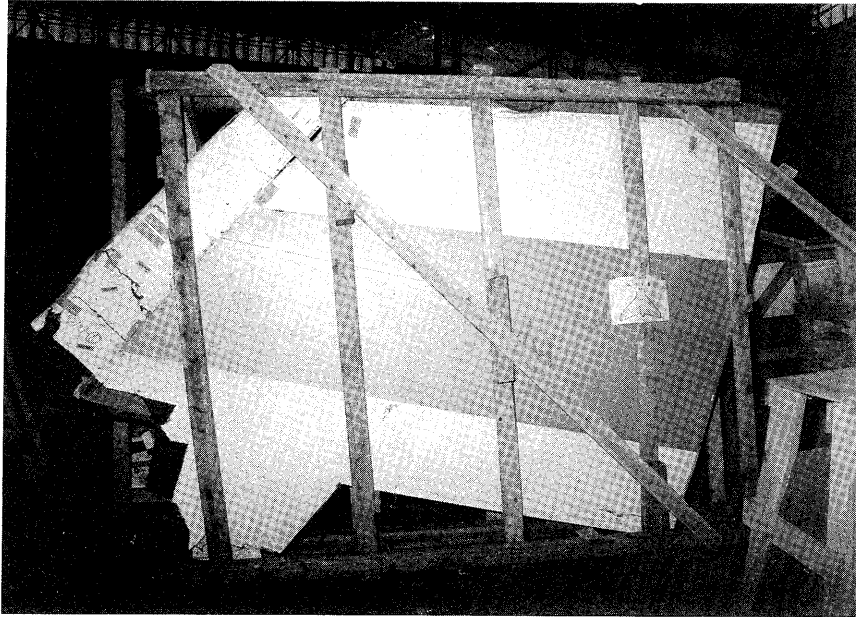


写真- 64 後部圧力隔壁パート1(与圧側)

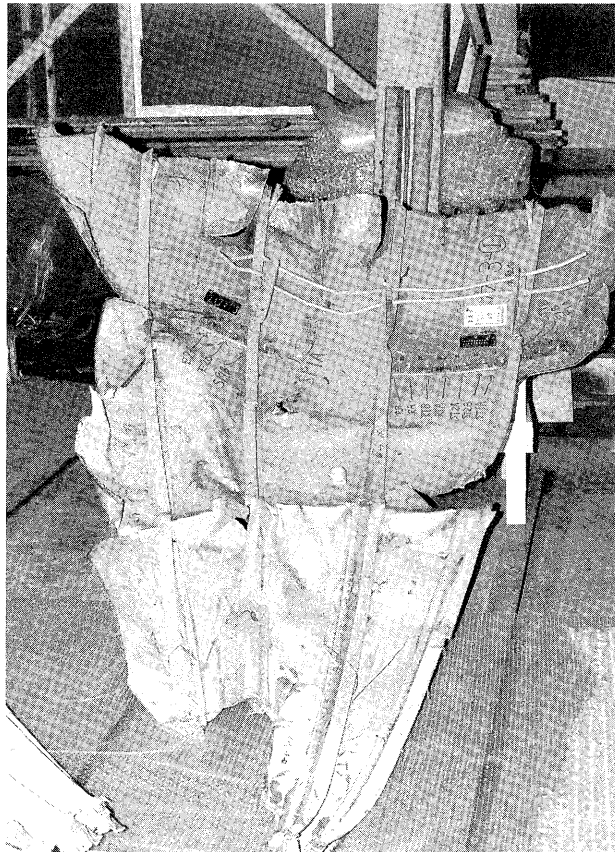


写真- 65 後部圧力隔壁パート1(非与圧側)

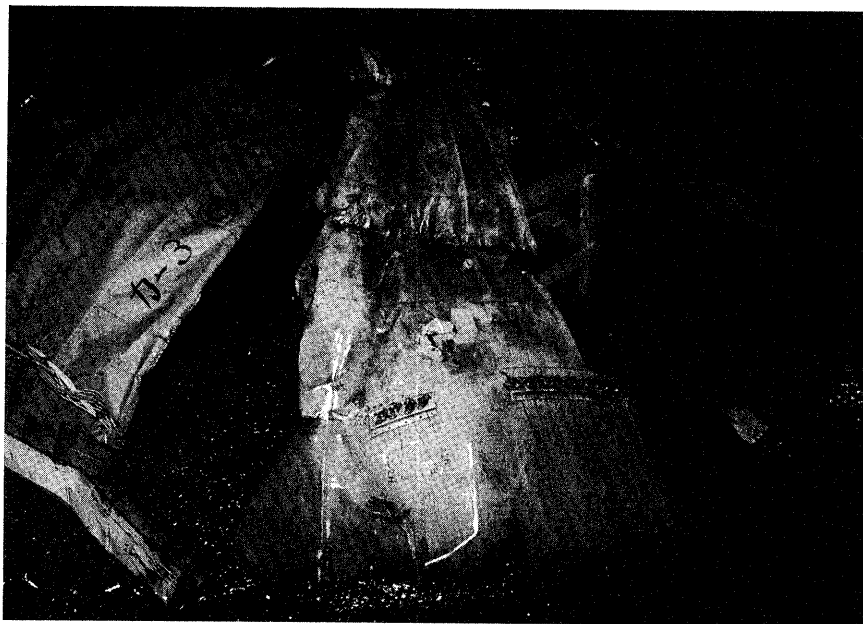


写真- 66 後部圧力隔壁パート2(与圧側)

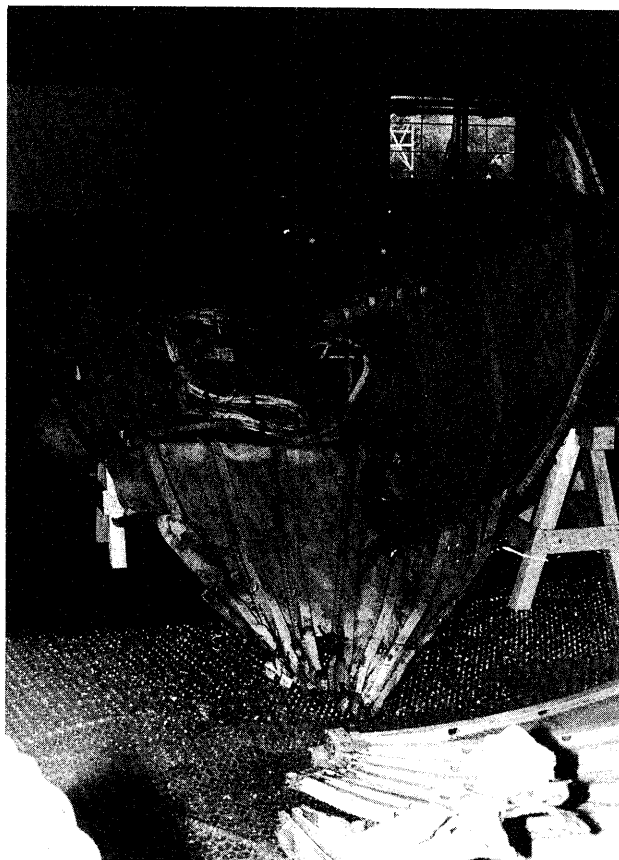


写真- 67 後部圧力隔壁パート2(非与圧側)



写真- 68 後部圧力隔壁パート2A(与圧側)



写真- 69 後部圧力隔壁パート2A(非与圧側)

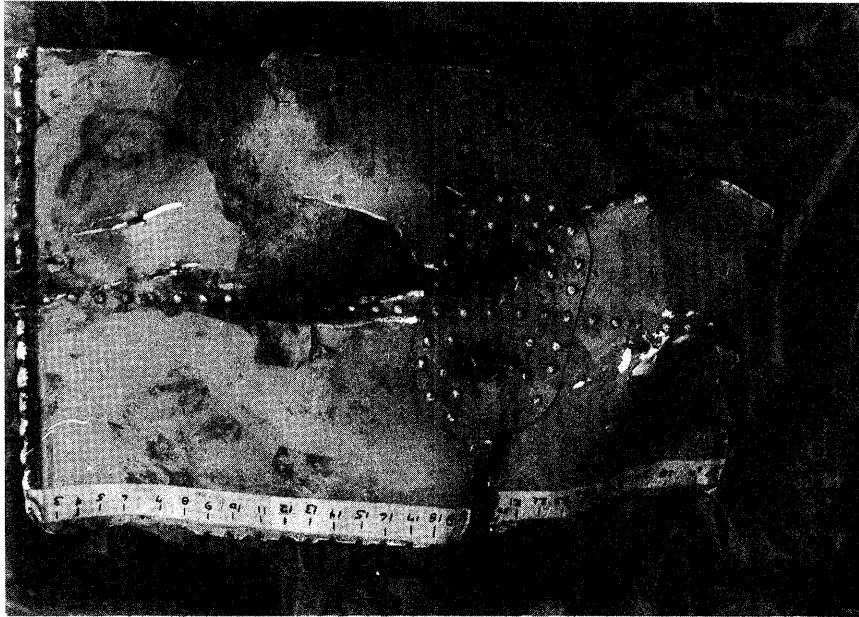


写真- 70 後部圧力隔壁パート3(与圧側)

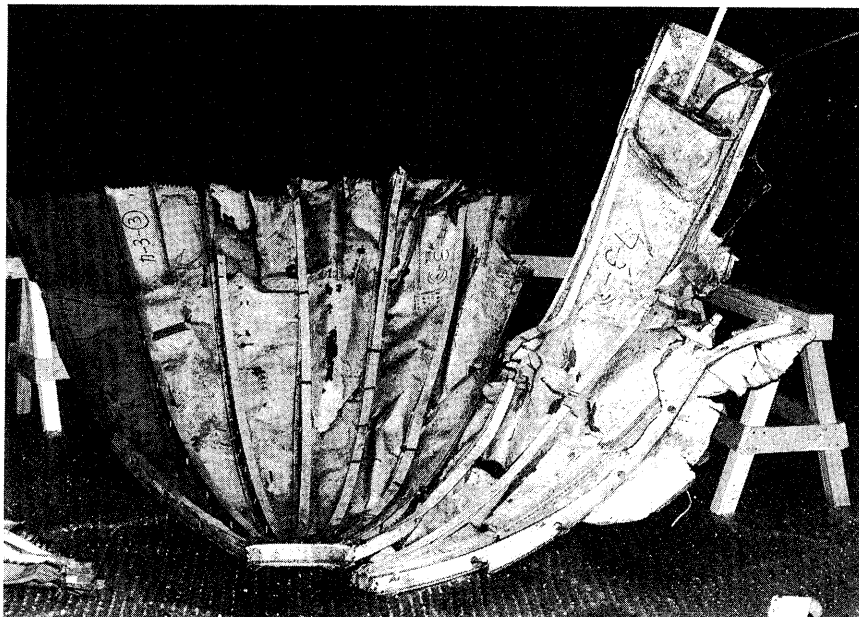


写真- 71 後部圧力隔壁パート3(非与圧側)

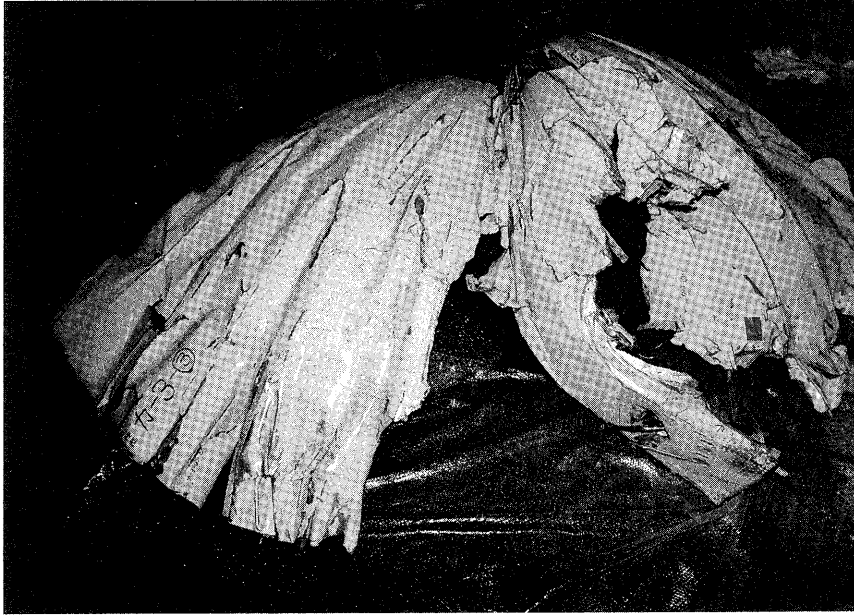


写真- 72 後部圧力隔壁パート4(与圧側)

